



Concurso “Segue A Tua Natureza” Materiais de Apoio - Webinar 1 - Áreas Classificadas de Portugal

COMO SABER MAIS?

<https://www.icnf.pt/>

<http://www2.icnf.pt/portal/pn/biodiversidade/snac>

<http://www2.icnf.pt/portal/ap/areas-protect>

<http://www2.icnf.pt/portal/pn/biodiversidade/rn2000/rn-pt/rn-contin/sic-pt>

<http://www2.icnf.pt/portal/pn/biodiversidade/rn2000/rn-pt/rn-contin/zpe-pt>

<http://www.azores.gov.pt/Gra/srrn-natureza/menus/secundario/%C3%81reas+Protegidas/>

<http://www2.icnf.pt/portal/pn/biodiversidade/rn2000/rn-pt/RN-acoress>

<https://ifcn.madeira.gov.pt/areas-protectidas/parque-natural-da-madeira.html>

<http://www2.icnf.pt/portal/pn/biodiversidade/rn2000/rn-pt/RN-Madeira>

<http://www2.icnf.pt/portal/pn/biodiversidade/ei/ramsar>

<http://www2.icnf.pt/portal/pn/biodiversidade/ei/MaB>

<https://unescoportugal.mne.gov.pt/pt/redes-unesco/geoparques-mundiais-da-unesco>

<https://dre.pt/application/conteudo/115226936>





Concurso “Segue A Tua Natureza”
Materiais de Apoio - Webinar 1 - Áreas Classificadas de Portugal

QUESTÕES PARA PENSAR

1

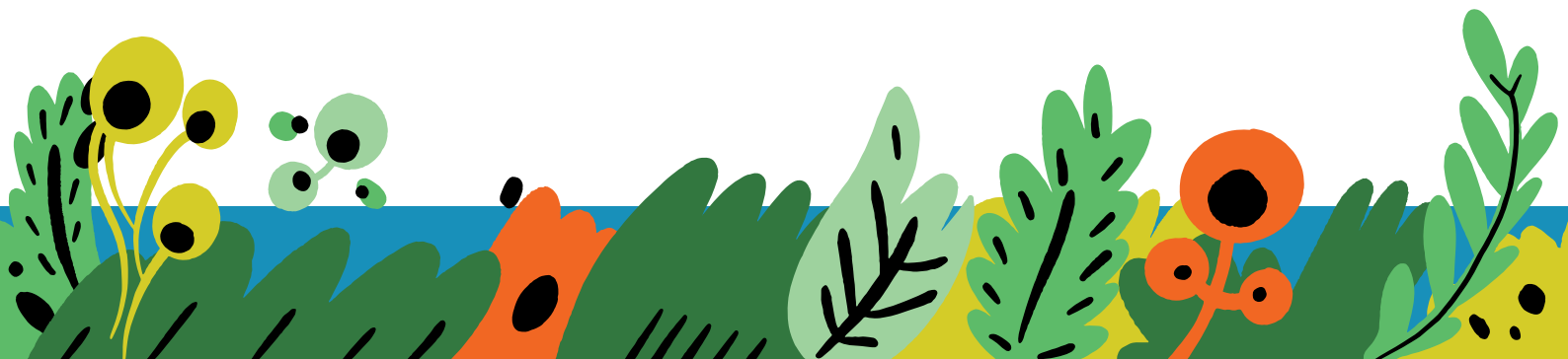
Quantas e quais as Áreas Classificadas que já visitaste?
(Visitar a sério, não apenas de passagem!)

2

O que podes fazer para promover a visitação destas Áreas naturais entre aqueles que te rodeiam?

3

Quais seriam as tuas sugestões para que tu, os teus amigos e a tua escola se tornem embaixadores da Natureza que vos rodeia?





**SEGUE A TUA
NATUREZA**

É preciso saber para proteger.

Concurso “Segue A Tua Natureza”
Materiais de Apoio - Webinar 1 - Áreas Classificadas de Portugal

QUESTÕES PARA ORIENTAR

1

Qual(ais) a(s) Área(s) Classificada(s) (AC) mais próximas da tua terra?

2

Qual(ais) a(s) tua(s) Área(s) Classificada(s) preferida(s)?

3

Qual dela(s) escolhes para apresentares no teu vídeo ‘Segue a Tua Natureza’?

4

Que tipo de Área Classificada se trata?

- a) RNAP - Âmbito Nacional: Parque Nacional; Parque Natural; Reserva Natural; Paisagem Protegida; Monumento Natural
- b) Âmbito Local; Âmbito Privado
- c) Rede Natura 2000 - ZEC; ZPE
- d) Reserva da Biosfera da UNESCO
- e) Geopark da UNESCO
- f) Sítio RAMSAR

5

Quando foi criada a AC que decidiste trabalhar?

6

Qual(ais) as suas características distintivas, biológicas e/ou geológicas?

7

De que forma Homem e Natureza se adaptaram ao longo dos séculos, na AC que escolheste?

8

Qual é a tua ligação emocional a este espaço?

