

**SEGUE A TUA
NATUREZA**

É preciso saber para proteger.

Concurso “Segue A Tua Natureza” Materiais de Apoio - Webinar 3 - Espécies-Chave

COMO SABER MAIS?

<http://www2.icnf.pt/portal/ap/p-prot>

<http://www2.icnf.pt/portal/ap/amb-reg-loc>

<http://www2.icnf.pt/portal/ap/amb-reg-loc/ppsmontej>

https://www.repository.utl.pt/bitstream/10400.5/19384/1/REP-C.Cola%C3%A7o-10-ManualEducaoAmbiental_Floresta.pdf

<https://www.youtube.com/watch?v=ZMmUWunHvBc>

<https://www.youtube.com/watch?v=oTEvGnbipUI>

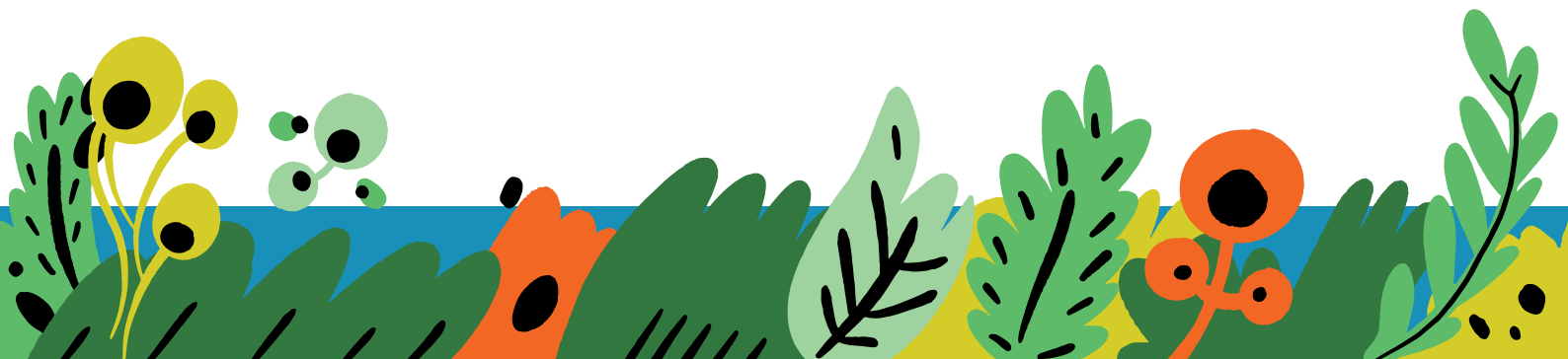
<http://areasprotegidas.icnf.pt/lince/index.php/lince-iberico/coelho-bravo>

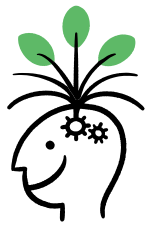
<https://forbes.com.br/forbeslife/2021/05/new-big-5-iniciativa-estimula-turismo-consciente-e-protecao-de-cinco-especies-de-animais-ameacados/>

<https://www.apcor.pt/montado/biodiversidade/ecossistema/>

<https://www.bbc.com/portuguese/geral-51092849>

<https://www.repository.utl.pt/bitstream/10400.5/8216/1/Disserta%C3%A7%C3%A3o%20Mestrado%20Ana%20Isabel%20Ferreira.pdf>





**SEGUE A TUA
NATUREZA**

É preciso saber para proteger.

**Concurso “Segue A Tua Natureza”
Materiais de Apoio - Webinar 3 - Espécies-Chave**

QUESTÕES PARA PENSAR

1

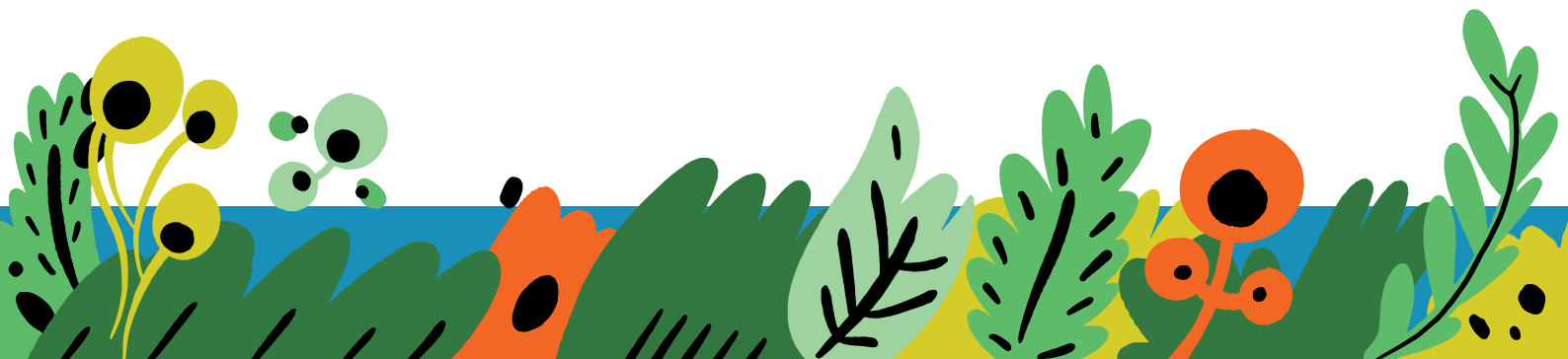
Que espécies-chave conheces e qual o papel que elas desempenham nos ecossistemas aos quais pertencem?

2

Qual a diferença entre uma área protegida de âmbito nacional e uma área protegida de âmbito local/regional, no contexto da conservação das espécies-chave?

3

Quais seriam as tuas sugestões para promover a visitação a áreas onde existam espécies endémicas sem colocar em causa a sua existência?





**SEGUE A TUA
NATUREZA**

É preciso saber para proteger.

**Concurso “Segue A Tua Natureza”
Materiais de Apoio - Webinar 3 - Espécies-Chave**

QUESTÕES PARA ORIENTAR

1

Que Espécies-chave existem na Área Classificada que escolheste para filmar o teu vídeo ‘Segue a Tua Natureza’?

2

Qual o papel dessas Espécies-chave para o ecossistema onde se inserem?

3

Qual a importância da existência da Área Classificada que escolheste para mitigar as ameaças à conservação destas espécies?

4

Das espécies-chave que enumeraste, quais são também espécies autóctones e endémicas?

5

Qual(ais) as características dessa(s) espécie(s) endémica(s) que a(s) tornam especiais?

6

Quais as causas que levam a maioria das espécies endémicas à extinção?

7

Qual a importância dos habitats heterogéneos para a biodiversidade?

8

De que forma as florestas com espécies autóctones podem ajudar a combater as alterações climáticas?

